

GREEN-GARD

TECHNIK FÜR GÄRTEN UND GRÜNFLÄCHEN

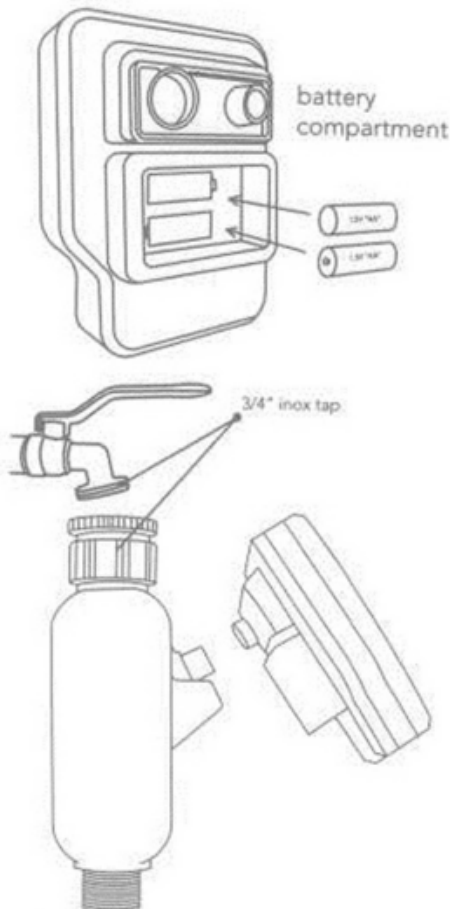


Wasserzeitschaltuhr Amico + / 2+
für 1 Station und 2 Stationen, Batteriebetrieb

Einführung

Vielen Dank das Sie sich für einen Bewässerungscomputer entschieden haben. Bewässerungsspezialisten haben ein Design entwickelt, was die Einfachheit einer mechanischen Schaltung mit der Genauigkeit der digitalen Elektronik kombiniert, um so einen Controller zu gestalten, der einfach zu programmieren als auch extrem vielseitig ist. Der Bewässerungscomputer bietet Komfort und Flexibilität, so dass Sie ein vollautomatisches, halbautomatisches oder ein manuelles Bewässerungsprogramm für alle Ihre Bewässerungsbedürfnisse ausführen können.

Bitte lesen Sie diese Bedienungsanleitung gründlich, bevor Sie anfangen zu programmieren und den Controller zu benutzen.



Batterien installieren

Installieren Sie die Batterien, indem Sie zuerst den Timer vom elektrischen Ventil trennen. Öffnen Sie das Batteriefach und legen Sie 2 x 1,5 Volt Batterien ein. Vergewissern Sie sich, dass die Batterien mit der korrekten Polarität eingesetzt sind, wie im Fach angegeben, um eine Beschädigung des Timers zu vermeiden. Schließen Sie das Batteriefach ordnungsgemäß und fest, um die Oxidation der Batterie zu vermeiden.

Installation

Verbinden Sie das Ventil mit dem Wasserhahn. Programmieren Sie den Controller, indem Sie den Einführungen in diesem Handbuch folgen. Verbinden Sie den Timer mit dem elektrischen Ventil.

Allgemeine Befehle



BILDSCHIRM:

- A: Aktuelle Uhrzeit
- B: Startzeit
- C: Dauer
- D: Frequenz
- E: Nächste Bewässerung

SCHLÜSSEL:

1. AUTO OFF Set Programm läuft / Schalte die Station ein/
Funktionen aus
2. MANUAL Manuelles Wasser
3. OK Um eine neue Einstellung zu bestätigen
4. „-“ Erhöhen einer numerischen Einstellung
5. „+“ Um eine numerische Einstellung zu verringern

HINWEIS:

MANUELLER ZYKLUS EINMAL VOR INBETRIEBNAHME DURCHFÜHREN, UM SICHERZUSTELLEN, DASS DIE VENTILE GESCHLOSSEN SIND.

EINSTELLUNGEN



AKTUELLE ZEITEINSTELLUNG

Drücken Sie die OK-Taste und das Display wird beleuchtet. Das aktuelle Zeitsegment des Displays beginnt zu blinken. Um die Stunden zu ändern, drücken Sie die Taste + oder -. Wenn die gewünschte Stunde erreicht ist, drücken Sie die Eingabetaste, um die Minuten einzustellen. Wiederholen Sie wie oben mit den + und - Tasten zum Ändern. Nach Beendigung drücken Sie Enter, um zur Startzeit zu gelangen.



STARTZEIT EINSTELLEN

Startzeit ist die Zeit, um den Bewässerungszyklus zu beginnen. Mit den Tasten + und - die gewünschte Startstunde einstellen. Drücken Sie dann eine Taste, um diesen Vorgang zu wiederholen. Drücken Sie die Eingabetaste, um zu speichern und zur Dauereinstellung zu wechseln.



DAUER EINSTELLUNG

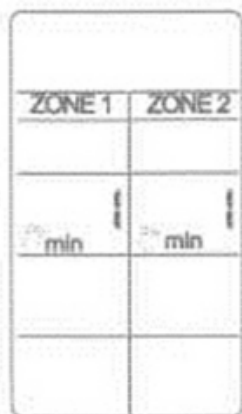
Dauer ist die Zeit die für jeden Zyklus der Bewässerung gesetzt wird. Mit den Tasten + oder - die gewünschte Zeit erhöhen oder verringern. Die Mindestdauer beträgt 1 Minute und die maximal Dauer 240 Minuten. Um zu bestätigen, drücken Sie die Eingabetaste, um zu speichern und zu den Frequenzeinstellungen überzugehen.



FREQUENZ EINSTELLUNG

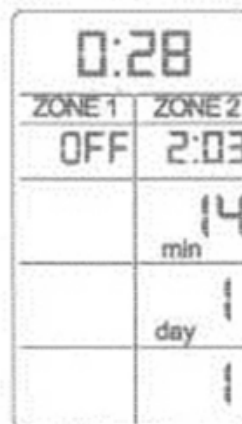
Frequenz ist das Intervall zwischen einem Bewässerungszyklus und dem nächsten. Erhöhen oder verringern Sie den Wert mit der Taste + oder -. Die maximale Frequenz beträgt alle 6 Stunden (bis zu 4 mal pro Tag) und die Mindestfrequenz ist einmal alle 15 Tage.

ZUSATZFUNKTIONEN



MANUELLE BEWÄSSERUNG

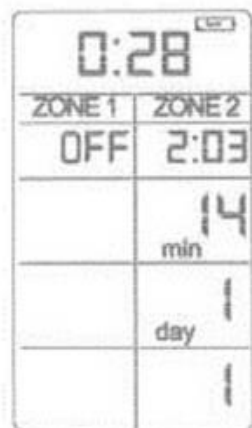
Dieser Regen Timer hat die Möglichkeit, manuelle Bewässerung zu erlauben, ohne das aktuelle Programm zu stören. Um diese Funktion zu verwenden, drücken Sie die manuelle Taste und das Display wird als Bild gegenüber angezeigt. Mit den Tasten + und - die gewünschte Dauer von 1 bis 240 Minuten und drücken Sie OK, um die Zone 1 zu bestätigen. Wiederholen Sie den Vorgang für die manuelle Bewässerung durch die Zone 2. Um die manuelle Bewässerung zu beenden, drücken Sie AUS.



ABSCHALTEN ODER ABBRECHEN

Um die programmierte Bewässerung aufzuheben, drücken Sie die Taste OFF für 4 Sekunden mit den Tasten + oder -, um Zone 1 und/ oder 2 auszuwählen.

WARNUNGEN



NIEDRIGER BATTERIESTATUS

Zeigt Batterien an (Batterien austauschen).

HINWEIS:

MANUELLER ZYKLUS EINMAL VOR INBETRIEBNAHME DURCHFÜHREN, UM SICHERZUSTELLEN, DASS DIE VENTILE GESCHLOSSEN SIND.

- ∞ Nicht Frost aussetzen. Entfernen Sie den Timer und das Magnetventil, wenn Sie Frostbedingungen erwarten.
- ∞ Ersetzen Sie alle Batterien gleichzeitig
- ∞ Halten Sie das Batteriefach sauber
- ∞ Trennen Sie den Timer während eines Zyklus nicht vom Ventil ab. Dadurch wird verhindert, dass das Ventil schließt
- ∞ Damit der Timer die Bewässerungszyklen durchlaufen lassen kann, muss er mit dem Ventil verbunden werden

SPEZIFIKATIONEN

- ∞ Anzahl der Anschlüsse: 1
- ∞ Batterien: 2 x 1,5 Volt AA
- ∞ Hinterleuchtetes LCD ermöglicht Nachtsicht
- ∞ Abnehmbares elektronisches Bauteil
- ∞ Einlaufgewinde $\frac{3}{4}$ " & 1" weiblich
- ∞ Auslaufgewinde $\frac{3}{4}$ " männlich
- ∞ Körpermaterial: ABS
- ∞ Schutzhülle
- ∞ Max. Druck 6 bar
- ∞ Max. Durchfluss 40 l / min
- ∞ Der Regler benötigt zwei AA-Alkaline Batterien
- ∞ Laufzeit min 1 min max 240 min
- ∞ Frequenz von 1 Startzeit alle 15 Tage Bis zu 4 Tage
- ∞ Membran-Elektro-Ventil



GREEN-GARD

TECHNIK FÜR GÄRTEN UND GRÜNFLÄCHEN

Max-Planck-Ring 11 - 65205 Wiesbaden - Telefon 06122- 70 770 27

E-Mail: info@green-gard.de

www.green-gard.de



Partner der Rainworks-Allianz